



Lycée des Métiers Marie Le Franc

128 Boulevard Léon Blum
56100 LORIENT
Téléphone 02 97 87 24 87
Télécopie : 02 97 87 20 16
ce.0560027a@ac-rennes.fr
www.marielefranc.org

Personne à contacter :

Françoise DIDAILLER,
Chef de travaux
ctx.indus.0560027a@ac-rennes.fr

TAXE
D'APPRENTISSAGE
2016

TAXE D'APPRENTISSAGE 2016

Le Lycée des métiers Marie Le Franc s'emploie activement pour développer un enseignement de qualité à l'attention de ses 720 élèves sous statut scolaire et 40 en apprentissage.

Notre recrutement croissant témoigne de cette qualité dont les indicateurs sont les bonnes performances aux examens, une insertion professionnelle aisée et les cas de poursuite d'études.

Aussi, afin d'accompagner nos efforts au service des professionnels de demain nous vous invitons à affecter votre TAXE D'APPRENTISSAGE à notre établissement.

La TA est reversée par l'intermédiaire d'un organisme collecteur. Vous conservez cependant la possibilité de l'affecter totalement ou en partie à ou aux établissements de votre choix.

Bien l'indiquer dans votre déclaration.

Concernant notre lycée, 2 possibilités :

- **pour le scolaire**, vous versez au titre du hors-quota—catégorie A :

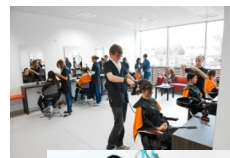
→ bénéficiaire : Lycée des Métiers Marie Le Franc

128 Bd Léon BLUM 56100 LORIENT

- **pour l'apprentissage**, vous versez au titre du quota—catégorie A :

→ bénéficiaire : CFAEN Académie de RENNES dont dépend le lycée

53 rue A. Joly 35000 RENNES



Le Lycée des Métiers Marie Le Franc propose les formations suivantes :

CAP Agent Polyvalent de restauration

CAP Métiers du pressing

CAP Coiffure

MENTION COMPLEMENTAIRE Coloriste—
Permanentiste

BAC PRO Commerce

BAC PRO Vente

CAP Esthétique

BAC PRO Esthétique

BP Esthétique

BTS Esthétique, Cosmétique et Parfumerie

BAC PRO Accompagnement Soins et services à la
personne

BAC TECHNO Sciences et technologies de la Santé
et du Social

D.E. Aide médico-psychologique

D.E. Aide-soignant

Préparation IFSI

ULIS (Unité Locale d'Intégration Scolaire)